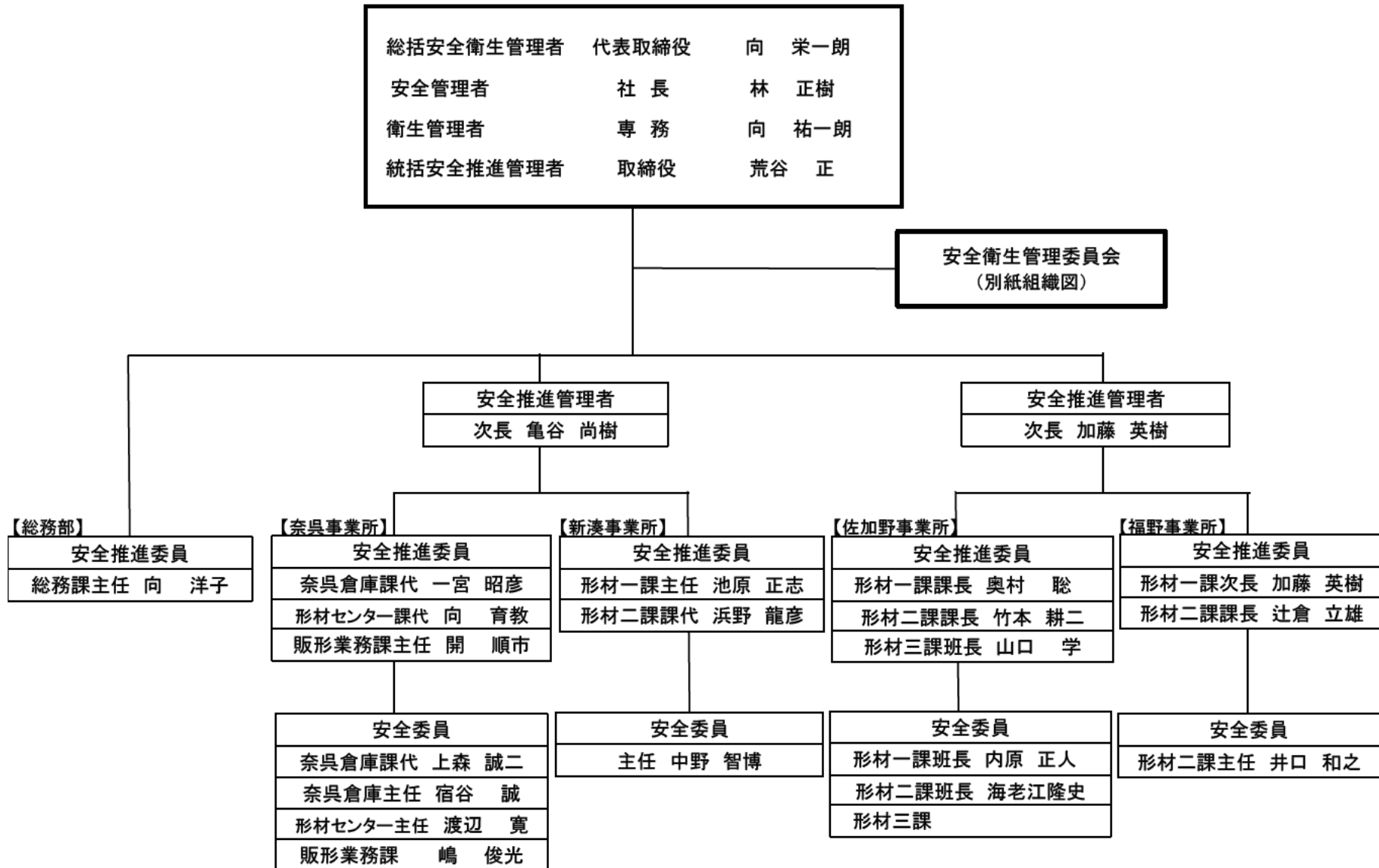




令和元年 三宝流通株式会社 安全衛生管理体制図



## 安全衛生委員会組織図

議長 向 栄一郎

総括安全管理者 代表取締役 向 栄一郎

委員 課長 奥村 聡

安全管理者 取締役社長 林 正樹

委員 課長 竹本 耕二

衛生管理者 専務取締役 向 祐一郎

委員 課長代理 向 育教

産業医 高岡ふしき病院院長 安達 康雄

委員 課長代理 一宮 昭彦

委員 取締役 荒谷 正

委員 課長代理 上森 誠二

委員 次長 亀谷 尚樹

委員 課長代理 浜野 龍彦

委員 次長 加藤 英樹

委員 主任 開 順市

委員 課長(管理職) 辻倉 立雄

委員 班長 山口 学

監査 谷内田 泰治